



HART

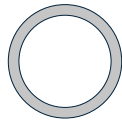
Keramikrohre

für Abgasanlagen



MULTIKERAM · KLASSIK · AT-ROHRE

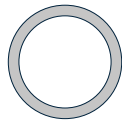
HART
KERAMIK AG



HART KLASSIK - Rohre, rund

Keramikrohre nach Norm DIN EN 1457-1 / -2
 CE 1085 HART KLASSIK EN 1457-1 - (Ø) - A1N1
 CE 1085 HART KLASSIK EN 1457-2 - (Ø) - B4N1
 Wasserdampfdiffusionsklasse: WC

KLASSIK - Rohre, rund, Baulänge 33,3 cm					KLR / 33	
Nennweite	Wandstärke	Querschnitt	Gewicht	EURO-Palette	Bestellnummer	Preis €/Stück
mm	mm	cm ²	kg/Stück	Stück		
140	15	154	5,20	150,00	12030 0140	
160	15	201	5,60	75,00	12030 0164	
180	15	254	6,50	60,00	12030 0184	
200	15	314	7,00	45,00	12030 0204	
250	25	491	14,60	40,00	12030 0250	
300	25	707	17,50	30,00	12030 0300	
350	30	961	26,10	20,00	12030 0350	
400	30	1256	29,80	15,00	12030 0400	

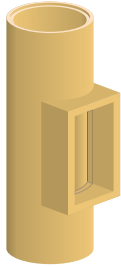


Die Klassifizierung nach europäischer Norm und die Erläuterungen zu den Kurzbezeichnungen der Bauteile finden Sie auf der letzten Seite.

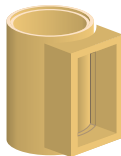
KLASSIK - Rohre, rund, Baulänge 66,6 cm					KLR / 66	
Nennweite	Wandstärke	Querschnitt	Gewicht	EURO-Palette	Bestellnummer	Preis €/Stück
mm	mm	cm ²	kg/Stück	Stück		
140	15	154	10,40	60,00	12033 0140	
160	15	201	11,40	50,00	12033 0164	
180	15	254	12,80	40,00	12033 0184	
200	15	314	14,40	30,00	12033 0204	
250	25	491	29,70	16,00	12033 0250	

Putztüröffnungen (PTÖ)

Formstücke mit angesetzten Sattelstücken
Baulänge 66,6 cm bzw. 33,3 cm.



KLASSIK - Putztüröffnungen, Baulänge 66,6 cm KLR - PTÖ / 66						
Nennweite	li. Weite Stutzen	Stutzenlänge	Gewicht	EURO-Palette	Bestellnummer	Preis €/Stück
mm	mm	mm	kg/Stück	Stück		
140	140/265	30	12,00	48	12030 2140	
160/15	140/265	30	12,30	40	12030 2164	
180/15	140/265	30	14,50	30	12030 2184	
200/15	140/265	30	15,90	30	12030 2204	
250	140/265	30	29,70	16	12030 2250	
250	190/265	32	30,00	16	12030 2253	
300	190/265	32	34,00	12	12030 2300	
350	190/265	32	51,00	8	12030 2350	
400	190/265	32	54,00	8	12030 2400	



KLASSIK - Putztüröffnungen, Baulänge 33,3 cm KLR - PTÖ / 33 *						
140	140/265	26	6,90	48	12033 2140	
160/15	140/265	26	6,90	40	12033 2164	
180/15	140/265	26	7,70	30	12033 2184	
200/15	140/265	26	7,90	30	12033 2204	
250	140/265	26	13,80	16	12033 2250	
250	190/265	26	13,20	16	12033 2253	

Hinweis: Die Putztür - Stutzen sind um 10° nach innen geneigt und haben seitlich und oben einen Anschlag für die Kondensatsperre KKS.

Keramische Kondensatsperre KKS	Bezeichnung	Größe mm	EURO-Palette	Bestellnummer	Preis €/Stück
	KKS-kl. VS-A	140 x 260	114	12031 4011	
	KKS-gr. VS-B	190 x 260		12031 4012	



KLASSIK - Formstücke mit KOSA, Baulänge 66,6 cm KLR - KOSA / 66						
Nennweite	li. Weite KOSA	Gewicht	EURO-Palette	Bestellnummer	Preis €/Stück	
mm	mm	kg/Stück	Stück			
140	140	11,40	30	12031 6140		
160/15	140	12,10	30	12031 6164		
180/15	140	18,60	30	12031 6184		
200/15	140	20,20	30	12031 6204		
250	180	32,00	30	12031 6250		



KLASSIK - Formstücke mit KOSA, Baulänge 33,3 cm KLR - KOSA / 33						
140	140	6,00	30	12033 7140		
160/15	140	8,40	30	12033 7165		
180/15	140	10,30	30	12033 7185		
200/15	140	12,50	30	12033 7205		
250	180	17,50	30	12033 7250		

Keramischer Revisionsdeckel MKR-RD inkl. Ringfeder	Nennw.	Ø innen	Ø außen	Gewicht	Bestellnummer	Preis €/Stück
	mm	mm	mm	kg/Stück		
	140	133	170	1,0	12031 4122	
	180	173	210	1,6	12031 4124	
	140	keramischer Revisionsdeckel eingebaut			12031 4130	
180	Zuschlag incl. Deckel			12031 4131		



* Auftragsfertigung



Rauchrohröffnungen (RRÖ)


Formstücke mit angesetzten Sattelstücken
Baulänge 66,6 cm bzw. 33,3 cm.

KLASSIK - Rauchrohröffnungen, Baulänge 66,6 cm					KLR - RRÖ / 66	
Nennweite	li. Weite Stutzen	Stutzenlänge	Gewicht	EURO-Palette	Bestellnummer	Preis €/Stück
mm	mm	mm	kg/Stück	Stück		
140	140	78	11,20	36	12030 3140	
160/15	160	78	12,90	32	12030 3164	
180/15	180	78	14,90	22	12030 3184	
200/15	200	78	15,60	20	12030 3204	
250	250	78	32,00	12	12030 3250	
300	300	78	41,00	8	12030 3300	
350	350	78	55,00	6	12030 3350	
400	400	78	62,00	4	12030 3400	



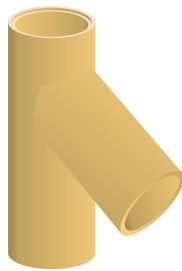
Die Sattelstücke für den Rauchrohranschluss sind rechtwinklig (90°) angesetzt.

KLASSIK - Rauchrohröffnungen, Baulänge 33,3 cm					KLR - RRÖ / 33 *	
Nennweite	li. Weite Stutzen	Stutzenlänge	Gewicht	EURO-Palette	Bestellnummer	Preis €/Stück
mm	mm	mm	kg/Stück	Stück		
140	140	26	5,60	36	12033 3140	
160/15	160	26	7,30	40	12033 3164	
180/15	180	26	7,60	30	12033 3184	
200/15	200	26	8,50	30	12033 3204	
250	250	26	14,10	12	12033 3250	

Verschlussdeckel für vorhandene Rauchrohröffnungen KLR	Nennw. Rohr	lichte Öffnung	Außenmaß Deckel	Gewicht	Bestellnummer	Preis €/Stück
	mm	mm	mm	kg/Stück		
	140	140	134	0,40	12031 1002	
	160	160	152	0,55		
	180	180	172	0,70		
	200	200	194	0,90		
	250	250	242	1,40		

Rohre mit Rundausschnitt (RRA) bzw. Viereckausschnitt (PTA) auf Anfrage.

* Auftragsfertigung



Rauchrohröffnungen 45°

Formstücke mit angesetzten Sattelstücken
Baulänge bei NW 140 bis NW 350 = 66,6 cm

**Baulänge bei NW 400 = 1 m
aus geklebten Rohren**

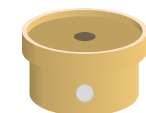
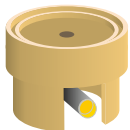
KLASSIK - Rauchrohröffnungen 45°, Baulänge 66,6 cm KLR - RRÖ / 45°						
Nennweite	li. Weite Stutzen	Stutzenlänge	Gewicht	EURO-Palette	Bestellnummer	Preis €/Stück
mm	mm	mm	kg/Stück	Stück		
140	140	85	12,50	20	12030 9140	
160/15	160	80	14,20	20	12030 9164	
180/15	180	80	15,50	16	12030 9184	
200/15	200	80	18,80	16	12030 9204	
250	250	90	41,00	---	12030 9250	
300*	300	100	50,00	---	12030 9300	
350*	350	100	69,00	---	12030 9350	
400*	400	110	76,00	---	12030 9400	

Rußplatte RP	Nennweite	Ø	Gewicht	Bestellnummer	Preis €/Stück
	mm	mm	kg/Stück		
	140 - 250	133	1,00	12031 2120	

Diese Rußplatte kann für alle Keramikrohre verwendet werden.



NW 140 - 250



NW 300 - 400

Sockelsteine, rund


mit seitlichem Kondensatablauf
Ø 50 mm (NW 140 - 250) oder
Ø 40 mm (NW 300 - 400)

KLASSIK - Sockelsteine, rund						KLR - SO			
Nennweite	oben Ø	unten Ø	Höhe	Gewicht	EURO-Palette	Bestellnummer	Preis mit HT-Rohr €/Stück	Bestellnummer	Preis ohne HT-Rohr €/Stück
mm	mm	mm	mm	kg/Stück	Stück				
140/160	220	190	177	4,20	30	12040 7163		12040 7162	
180/200	254	220	177	6,10	24	12040 7183		12040 7182	
250	345	305	177	13,10	12	12040 7253		12040 7252	
300	410	310	160	27,00	12	---	---	12040 7300	
350	460	350	160	38,50	---	---	---	12040 7350	
400	510	380	160	47,60	---	---	---	12040 7400	

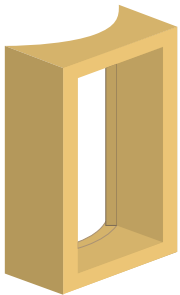
Hinweis: Die Klassifizierung nach europäischer Norm und die Erläuterungen zu den Kurzbezeichnungen der Bauteile finden Sie auf der letzten Seite.

* Auftragsfertigung


Bauteile für runde KLASSIK-Rohre und AT-Rohre

Kondensat- schale KSS	Nenn- weite	Außen- maß	Bau- höhe	Gewicht	innen glasiert	
	mm	mm	mm	kg/Stück	Bestell- nummer	Preis €/Stück
	140	200	40	1,80	12041 1140	
	160	230	40	2,50	12041 1160	
	180	250	40	3,00	12041 1180	
	200	270	40	3,40	12041 1200	
	250	330	40	5,20	12041 1250	
	300	380	40	7,50	12041 1300	
	350	440	45	10,20	12041 1350	
	400	500	50	13,50	12041 1400	

Diese Kondensatschalen können auch für alle Muffenrohre verwendet werden.

Putztür- Sattelstück KLR - PA	Nenn- weite	lichte Weite Stutzen	Stutzen- länge	Gewicht	Bestell- nummer	Preis €/Stück
	mm	mm	mm	kg/Stück		
	140	140/265	25	2,60	12061 2140	
	160	140/265	25	2,30	12061 2160	
	180/15	140/265	25	2,00	12061 2184	
	180/20					
	200/15	140/265	25	2,00	12061 2184	
	200/20	140/265	25	2,00	12061 2200	
	250	140/265	25	2,00	12061 2250	
	250	190/265	25	2,70	12061 2253	
	300	190/265	25	2,50	12061 2300	
	350	190/265	25	2,50	12061 2350	
400	190/265	25	2,50	12061 2400		

Verlängerungskasten zum Putztür-Sattelstück mit Anschlag, 10° abgeschragt					KL - PTV	
120-250	140/265	25 cm	13,30	12061 0071		
120-250	140/265	50 cm	27,50	12061 0070		
250-400	190/265	50 cm	28,00	12061 0080		

Rauchrohr- Sattelstück KLR - RA kurz	Nenn- weite	lichte Weite Stutzen	Stutzen- länge	Gewicht	Bestell- nummer	Preis €/Stück
	mm	mm	mm	kg/Stück		
	140	140	75	1,40	12061 3140	
	160/15	160	78	2,20	12061 3164	
	180/15	180	78	2,30	12061 3184	
	200/15	200	78	2,60	12061 3204	
	250	250	78	3,20	12061 3250	
	300	300	78	8,10	12061 3300	
	350	350	85	10,70	12061 3350	
	400	400	90	13,00	12061 3400	

Winkelstücke / Bögen	Gradzahl ist bei Bestellung anzugeben Preis = stgdm Rohr x 3
----------------------	---


Schrägfürungen für trockenen Betrieb nach DIN 18 160	12100
--	-------

Hinweis: Nachträgliche Rauchrohr- und Putztüranschlüsse als kpl. Set erhältlich.

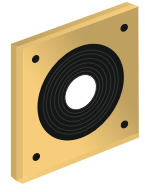
Bauteile für runde KLASSIK-Rohre und AT-Rohre

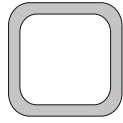
Rauchrohr-Sattelstück KLR - RA lang	Nennweite	lichte Weite Stutzen	Stutzenlänge	Gewicht	Bestellnummer	Preis €/Stück
	mm	mm	mm	kg/Stück		
	140	140	200	3,10	12061 4140	
	160/15	160	200	3,60	12061 4164	
	180/15	180	200	5,20	12061 4184	
	200/15	200	200	5,50	12061 4204	

Rauchrohr-Sattelstück KLR - RA lang 45 °	Nennweite	lichte Weite Stutzen	Stutzenlänge	Gewicht	Bestellnummer	Preis €/Stück
	mm	mm	mm	kg/Stück		
	140	140	200	3,90	12061 9140	
	160/15	160	200	3,80	12061 9164	
	180/15	180	200	6,20	12061 9184	
	200/15	200	200	7,40	12061 9204	

Sattelstück KOSA konisch gepresst f. Kontrollverschluß (für keramischen Revisionsdeckel RD)	Nennw.	Außenmaß	lichte Öffnung	Gewicht	Bestellnummer	Preis €/Stück
	mm	mm	mm	kg/Stück		
	160	200/210	140	2,80	12096 1615	
	180	200/210	140	2,50	12096 1815	
	200	200/210	140	2,30	12096 2015	
	250	240/250	180	3,30	12096 2518	

Sattelstück LASA I Abgasanschluss für LAS	Nennw.	Außenmaß	Bohrung	Gewicht	Bestellnummer	Preis €/Stück
	mm	mm	mm	kg/Stück		
	160/140	150/150	100	0,55	12095 1611	
	180/200	150/150	100	0,50	12095 2011	
	250/300	150/150	100	0,80	12095 2511	

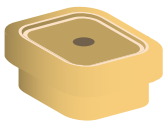
LAS-Außenstein mit Membranadapter Ø 140 mm	Außenmaß	Bohrung	Gewicht	Bestellnummer	Preis €/Stück
	mm	mm	kg/Stück		
	205/205	140	1,60	12095 3000	



HART KLASSIK-Rohre, quadratisch/rechteckig

Keramikrohre nach Norm DIN EN 1457-1 / -2
 CE 1085 HART KLASSIK EN 1457-1 - (Ø) - A1N1
 CE 1085 HART KLASSIK EN 1457-2 - (Ø) - B4N1
 Wasserdampfdiffusionsklasse: WC

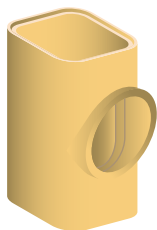
KLASSIK - Rohre, quadratisch, Baulänge 50 cm				KLQ			
Nenn- weite	Wand- stärke	Quer- schnitt	Gewicht	Palette Stück		Bestell- nummer	Preis €/Stück
				EW	EURO		
mm	mm	cm ²	kg/Stück				
140/140	20	191	11,70		48	12010 1414	
160/160	20	248	13,50		48	12010 1616	
180/180	20	313	16,00		30	12010 1818	
200/200	20	389	17,30		30	12010 2020	
250/250	25	603	25,80		12	12010 2525	
300/300	25	878	29,00		12	12010 3030	
350/350	30	1194	43,50	8		12010 3535	
KLASSIK - Rohre, rechteckig							
300/350*	30	1020	41,50		12	12010 3035	



Sockelsteine, quadratisch

KLASSIK - Sockelsteine, quadratisch				KLQ - SO					
Nenn- weite	oben D1	unten D2	Gewicht	Bau- höhe	Palette Stück	Bestell- nummer	Preis mit HT-Rohr €/Stück	Bestell- nummer	Preis ohne HT-Rohr €/Stück
160/160				172					
180/180	260	210	7,50	178	24	12028 1821		12028 1820	
200/200				184					

* Rechteckrohre Fertigung auf Anfrage



Rauchrohröffnungen (RRÖ) für quadratische Rohre

Formstücke mit angesetzten Sattelstücken

KLASSIK - Rauchrohröffnungen (RRÖ), Baulänge 50 cm					KLQ - RRÖ	
Nennweite	li. Weite Stutzen	Stutzenlänge	Gewicht	Palette Stück	Bestellnummer	Preis €/Stück
mm	mm	mm	kg/Stück	EURO		
140/140	140/160	90	12,00	32	12013 1414	
160/160	180	90	14,20	24	12013 1616	
180/180	200	90	15,60	22	12013 1818	
200/200	225	90	17,50	16	12013 2020	
250/250	250	90	26,00	12	12013 2525	
300/300	300	90	29,70	---	12013 3030	
350/350	350	90	43,00	---	12013 3535	

KLQ-RRÖ 45°-Anschluss: Zuschlag 30 % / auf Anfrage



Putztüröffnungen (PTÖ) für quadratische Rohre

Formstücke mit angesetzten Sattelstücken

KLASSIK - Putztüröffnungen (PTÖ), Baulänge 50 cm					KLQ - PTÖ	
Nennweite	li. Weite Stutzen	Stutzenlänge	Gewicht	Palette Stück	Bestellnummer	Preis €/Stück
mm	mm	mm	kg/Stück	EURO		
140/140	140/265	45	12,20	48	12012 1414	
160/160	140/265	45	13,50	30	12012 1616	
180/180	140/265	45	14,80	24	12012 1818	
200/200	140/265	45	16,80	24	12012 2020	
250/250	190/265	45	24,80	30	12012 2525	
300/300	190/265	45	27,90	20	12012 3030	
350/350	190/265	45	43,00	---	auf Anfrage	

Rohre mit Rundausschnitt (RRA) bzw. Viereckausschnitt (PTA) auf Anfrage

3 versch. Schornsteinrohre von HART Keramik für die unterschiedlichen Anwendungsbereiche bzw. Systeme

Alle unsere Keramikrohre werden nach der europäischen Norm DIN EN 1457-1/-2 produziert und gekennzeichnet, die Herstellung ist zertifiziert und wird überwacht durch ofi CERTTechnologie & Innovation GmbH in A-1030 Wien.

1 MULTIKeram - Muffenrohre

CE 1085 HART MULTIKeram EN 1457-2 - (Ø) - A3N1 - D4P1 - WC

- sehr dünnwandige Spezial-Keramikrohre, Baulänge bis 1 m
- runde Querschnitte von NW 120 mm bis NW 300 mm
- besonders geeignet für „W 3 G-Systeme“, die für Pelletsheizungen, Hackschnitzel- und Getreideheizungen erforderlich sind
- auf Wunsch mit Dämmschale ab Werk
- durch das extrudierte Herstellverfahren lassen sich unsere MULTIKeram-Rohre leicht bearbeiten und bohren

2 KLASSIK - Rohre, rund und quadratisch

CE 1085 HART KLASSIK EN 1457-1 - (Ø) - A1N1

CE 1085 HART KLASSIK EN 1457-2 - (Ø) - B4N1 - WC

- die Keramikrohre für den „klassischen“ dreischaligen Schornstein
- runde Querschnitte von NW 140 mm bis NW 400 mm
- quadratische Querschnitte von NW 140/140 bis NW 350/350 mm

3 AT - Schornsteinrohre

CE 1085 HART AT EN 1457-1 - (Ø) - A1N1

- trockengepresste Schamotterrohre mit erhöhter Rußbrandbeständigkeit
- besonders geeignet für feste Brennstoffe mit Abgastemperaturen bis 600 °C
- runde Querschnitte, NW 160 mm, 180 mm und 200 mm

Kurzbezeichnungen für die keram. Bauteile

MKR	→	MULTIKeram-Muffenrohre
KLR	→	KLASSIK-Rohre, rund
KLQ	→	KLASSIK-Rohre, quadratisch
RRÖ	→	Formstück mit Rauchrohrstutzen
PTÖ	→	Formstück mit Putztüröffnung
PTV	→	Putztürverlängerungskasten
RA	→	Sattelstück für den Rauchrohr-Anschluss
PA	→	Sattelstück für den Putztür-Anschluss
ASA	→	Sattelstück für den Abgas-Anschluss
LASA	→	Sattelstück bei LAS-Anforderung
KOSA	→	Sattelstück für den Kontrollverschluss
RD	→	Keramischer Revisionsdeckel
KKS	→	Keramische Kondensatsperre
SO	→	Sockelstein
KSS	→	Kondensatschale, passend für alle Nennweiten
RP	→	Rußplatte

Hinweis: Für alle Maße gelten die zul. Toleranzen nach Norm bzw. Zulassung. Gewichte können um ± 10 % differieren.